

# KETTEN-TRANSFER 2009

Der Ketten-Transfer dient der Übergabe des Fördergutes innerhalb des Materialflusses. Der Ketten-Transfer kann entweder in ein Gesamtsystem integriert oder als eigenständige Baugruppe ausgeführt werden. Die Hubbewegung wird durch einen Pneumatikzylinder ausgeführt. Die oberen und unteren Endlagen des Übergabehubes werden durch Initiatoren abgefragt.



Ketten-  
Transfer  
2009

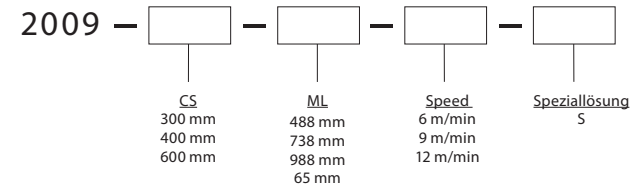
## Technische Daten

Allgemein	
Max. Last	300 kg <b>2x 280 kg/m</b>
Geschwindigkeit	0,05 - 0,3 m/s <b>3 - 24 m/min</b>
Umgebungstemperatur	-5°C bis 50°C
Luftfeuchtigkeit	Max 90%, nicht kondensierend
Umgebungsbedingungen	Nicht geeignet für den Einsatz in Umgebungen mit aggressiven Medien wie Säuren oder Basen. Ausnahmen nur nach vorheriger Freigabe
Lautstärke	Leq < 70dB(A)
Kette	
Abstand	300 - 1500 mm
Länge	450 - 1500 mm
Kette DIN 8187	10B-1 5/8 x 3/8" <b>Präzisionsrollenkette</b>
Antrieb <b>Motor</b>	<b>&lt; 180 Nm</b>
Spannung	400V / 50 Hz (480V / 60 Hz)
Leistung	250 W (370 / 550 / 750 W)
Pneumatik	
Druck	4,5-8 bar
Volumen pro Zyklus	0,002 m³

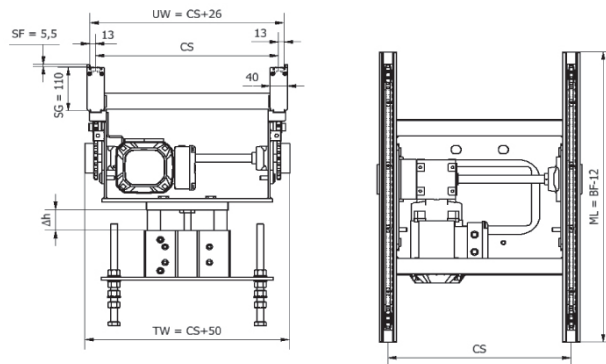
## Bestell-Information

- Das Modul ist vollständig montiert
- Bitte bestellen Sie Steuerungen & Sensoren (Ventile, Lichtschranken, Initiatoren, etc.) separat
- Stahlteile sind pulverbeschichtet oder verzinkt

Bitte erstellen Sie einen Produktschlüssel mittels Konfigurator



## Maße



CS	chain spacing	max. 1500 mm
ML	module length	max. 1500 mm
TW	total width C	S + 50 mm
UW	usable with	CS + 26 mm
SF	side frame	65 mm
SG	side guide	5,5 mm

Wenn Sie einen Bedarf abweichend vom Standard haben, fügen Sie ein „S“ hinzu und beschreiben die Spezial-Anforderung.

z.B. Abmessungen des Stahldrahtkorbes oder des Werkstückträgers, Umgebungsbedingungen, Stromnetz des Landes / der Region, andere... Abmessungen des Stahldrahtkorbes oder des Werkstückträgers, Umgebungsbedingungen, Stromnetz des Landes / der Region, andere...

## S - Speziallösung:

Anforderung:

Beispiel eines Produktschlüssels: 2009-400-738-12-S

Dieser Produktschlüssel steht für:  
Ketten-Transfer 2009 mit Kettenabstand CS 400 mm, peiner Länge von 738 mm, einer Geschwindigkeit von 12 m/min, mit Spezial-Anforderung

Liefergegenstand

Konfigurator

Bestell-Beispiel